



**AGENZIA INTERREGIONALE PER IL FIUME PO - AIPO**

**UFFICIO OPERATIVO DI PARMA**

**PROGETTO**

**Importo €. 879.500,00**

**RE-E-1008 LAVORI URGENTI PER RIPRESA EROSIONI SPONDALI, RIPRISTINO DELLA SEZIONE DI DEFLUSSO E ADEGUAMENTO DELLE PISTE DI SERVIZIO IN SINISTRA E DESTRA IDRAULICA IN TRATTI SALTUARI DEL CANALAZZO TASSONE NEI COMUNI DI GUALTIERI, GUASTALLA, CADELBOSCO DI SOPRA, BAGNOLO IN PIANO E REGGIO EMILIA. - CUP B18H23000870001 - 1^ STRALCIO FUNZIONALE**

**ALLEGATO**

**ELABORATI GRAFICI:  
PLANIMETRIA UBICAZIONE SEZIONI**

**7b**

**Gruppo di Progettazione :**

Geom. Cristiano Caltabellotta

Geom. Francesco Bassi

Ing. Andrea Reverberi

**Visto : IL RESPONSABILE DEL PROCEDIMENTO**

(Dott. Ing. Monica Larocca)

**PERIZIA N°**

**1273/1**

**DATA:**

**21/11/2024**

**PROT. N°**

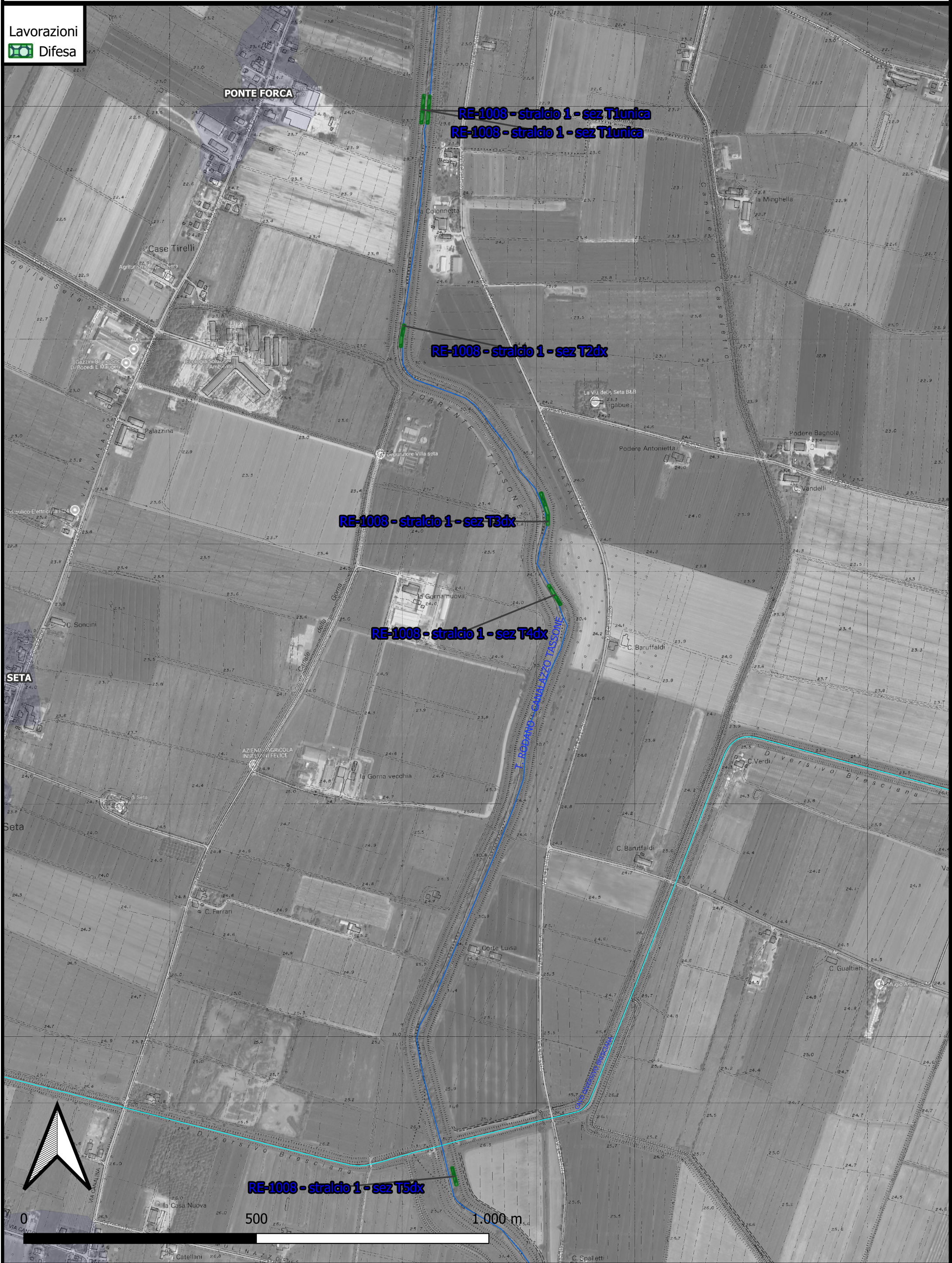
**AGGIORNAMENTI**

**DATA:**



# RE-1008 Tassone Divisione stralci, stralcio 1

## Lavorazioni

 Difesa



# RE-1008 Tassone Divisione stralci, stralcio 1

## Lavorazioni

 Difesa